

Beschreibung	Vermögensverwaltungsmandat*	Anlageberatung Plus**	Anlageberatung**																														
Für Kundinnen und Kunden ...	... die die Anlageentscheide an die ABS delegieren.	... die Anlageentscheide selber treffen, einen Beratungsbedarf haben und die aktive Überwachung der Einhaltung ihres Risikoprofils wünschen.	... die Anlageentscheide selber treffen, einen Beratungsbedarf haben und keine aktive Überwachung der Einhaltung ihres Risikoprofils wünschen.																														
<b>Jahresgebühr</b> (ohne eigene Titel: ABS-Aktien und -Kassenobligationen)	<table border="1"> <thead> <tr> <th></th> <th>Konservativ</th> <th>Ausgewogen</th> <th>Dynamisch</th> <th>Impact Fonds</th> <th>Impact</th> </tr> </thead> <tbody> <tr> <td>Bis 1 Million</td> <td>0,75 %</td> <td>0,90 %</td> <td>1,05 %</td> <td>0,90 %</td> <td>1,05 %</td> </tr> <tr> <td>1 bis 2 Millionen</td> <td>0,70 %</td> <td>0,85 %</td> <td>1,00 %</td> <td>0,85 %</td> <td>1,00 %</td> </tr> <tr> <td>2 bis 5 Millionen</td> <td>0,60 %</td> <td>0,75 %</td> <td>0,90 %</td> <td>0,75 %</td> <td>0,90 %</td> </tr> <tr> <td>Ab 5 Millionen (CHF)</td> <td>0,55 %</td> <td>0,70 %</td> <td>0,85 %</td> <td>0,70 %</td> <td>0,85 %</td> </tr> </tbody> </table> <p>auf sämtlichen verwalteten Vermögenswerten (Summe Depot- und Kontobestand bei ABS)</p>		Konservativ	Ausgewogen	Dynamisch	Impact Fonds	Impact	Bis 1 Million	0,75 %	0,90 %	1,05 %	0,90 %	1,05 %	1 bis 2 Millionen	0,70 %	0,85 %	1,00 %	0,85 %	1,00 %	2 bis 5 Millionen	0,60 %	0,75 %	0,90 %	0,75 %	0,90 %	Ab 5 Millionen (CHF)	0,55 %	0,70 %	0,85 %	0,70 %	0,85 %	0,70 % 0,70 % 0,60 % 0,50 % auf Titel im Depot	0,50 % 0,45 % 0,40 % 0,30 % auf Titel im Depot
	Konservativ	Ausgewogen	Dynamisch	Impact Fonds	Impact																												
Bis 1 Million	0,75 %	0,90 %	1,05 %	0,90 %	1,05 %																												
1 bis 2 Millionen	0,70 %	0,85 %	1,00 %	0,85 %	1,00 %																												
2 bis 5 Millionen	0,60 %	0,75 %	0,90 %	0,75 %	0,90 %																												
Ab 5 Millionen (CHF)	0,55 %	0,70 %	0,85 %	0,70 %	0,85 %																												
<b>Zusammensetzung der Gebühr</b>	Depotgebühr 0,30 % aktive Überwachung und Handel	Depotgebühr 0,30 % Beratung 0,20 % aktive Überwachung 0,20 %	Depotgebühr 0,30 % Beratung 0,20 %																														
<b>Minimalgebühr pro Jahr</b> in CHF	1'600.-    1'900.-    2'200.-    600.-    2'200.-	4'500.-	300.-																														
<b>Steuerauszug</b>	inbegriffen	inbegriffen	inbegriffen																														
<b>Reporting</b>	Vermögensauszug inkl. Performance, Transaktionsliste, Newsletter	Vermögensauszug inkl. Performance	Vermögensauszug																														
<b>Corporate Actions</b> Verwaltungshandlungen	In der Jahresgebühr inklusive (fremde Gebühren werden weiterbelastet)																																
<b>Postengebühren für tresorverwahrte Titel</b> in CHF	inbegriffen	50.-	50.-																														
<b>Wertschriftentransaktionskonto im Zusammenhang mit Mandaten</b>	Rückzüge jederzeit ganzes Guthaben, keine Kündigungsfrist, Zins 0 %, sonstige Konditionen analog Sparkonto																																

**Erhaltene Bestandespflegekommissionen werden vollumfänglich zurückerstattet.**

\* Für Konten in Schweizerfranken und Fremdwährungskonten beträgt der Zins 0%.

\*\* Hier handelt es sich um eine umfassende Anlageberatung.

<b>Wertschriftentransaktionen</b>	<b>Vermögensverwaltungsmandat</b>	<b>Anlageberatung Plus und Anlageberatung</b>
	inbegriffen, exklusiv Fremdspesen*	siehe unten
<b>Transaktionen</b>	Beinhaltet Abwicklung von Börsentransaktionen in der Schweiz und im Ausland (Kauf und Verkauf von Wertpapieren bzw. Emission und Rücknahmen von Fondanteilen)	
Gebühren pro Transaktion	bis Handelswert CHF 20'000	CHF 120.-*
	bis Handelswert CHF 70'000	CHF 240.-*
	Handelswert über CHF 70'000	CHF 480.-*
		*zuzüglich Fremdspesen: Schweiz: 0,05 - 0,10 %, Ausland: 0,20 - 0,80 %
ABS-Aktien	Bei Emission oder Kauf fallen 1,00 % Gebühren/Abgaben an. Bei Verkauf gelten die Transaktionsgebühren sowie allfällige gesetzliche Gebühren und Abgaben.	
ABS-Kassenobligationen	Keine Transaktionsgebühren und gesetzliche Abgaben auf ABS-Kassenobligationen.	
<b>Lieferspesen</b> (pro Titel)	Einlieferung eigene Werte	kostenfrei
	Einlieferung Buchwerte	kostenfrei
	Einlieferung physische Werte	CHF 120.- inkl. Fremdspesen
	Auslieferungen physisch eigene Aktien	CHF 120.- inkl. Fremdspesen
	Auslieferungen physisch schweizerische Werte	CHF 120.- inkl. Fremdspesen
	Auslieferungen physisch ausländische Werte	CHF 120.- inkl. Fremdspesen
	Auslieferung Buchwerte	CHF 120.- inkl. Fremdspesen
<b>Inkasso am Schalter</b>	Eigene Kassenobligationen (Titel/Coupons), eigene Aktien	kostenfrei
	Fremde Titel	keine Entgegennahme

## ABS Living Values - Balanced Fund

Anteilklasse		R Privatpersonen	I qualifizierte Anleger (Institutionelle)
Valoren Nummer		46004505	46004506
Minimale Erstzeichnung CHF		10'000.- empfohlen	250'000.-
Direkte Fondskosten	Ausgabekommission/Courtage	keine	keine
	Depotgebühr	0,30 %	0,30 %
	Rücknahmekommission	keine	keine
Indirekte Fondskosten*	Gesamtkostenquote (TER)	1,50 %	1,20 %
Fremdspesen bei Emission		0,03 %, mind. CHF 25.-	0,03 %, mind. CHF 25.-
<b>Gesamtkosten</b>		<b>1,83 %</b>	<b>1,53 %</b>

### ABS-Fondskonto im Zusammenhang mit ABS-Fondssparplan

Die ersten 200 Franken bleiben auf dem Fondskonto. Darüberliegende Beträge werden automatisch investiert, sofern der minimale Anlagebetrag von 100 Franken erreicht wird. Rückzüge jederzeit ganzes Guthaben, keine Kündigungsfrist, Zins 0 %, sonstige Konditionen analog Sparkonto

### ABS-Fondssparplan

Courtage: keine  
 Depotgebühr: 0,30 %, kein Minimum  
 Fremdspesen bei Emission 0,03 %, mind. ein Teil von CHF 25.-\*\*

\* Indirekte Kosten sind Kosten, die mit der Rendite der im Fonds investierten Wertschriften verrechnet werden. Die Gesamtkostenquote, englisch «Total Expense Ratio» (TER) berechnet sich, wenn man das Fondsvermögen ins Verhältnis zu den indirekten Kosten setzt. Diese sind: Kosten für die Fondsverwaltung und Vergütung der Depotbank, Vertriebskosten, Veröffentlichungs- und Prüfungskosten, Kosten für weitere Dienstleistungen wie die Revision oder Rechtskosten.

\*\* 0,03 % des Kaufbetrages, jedoch mindestens ein Teil der Fremdspesen von CHF 25.-, die unter den Anlegerinnen und Anleger des entsprechenden Monats aufgeteilt wird.

## ABS-Förder-Kassenobligationen

Da sich Kundenbedürfnisse und technische Voraussetzungen ändern, prüfen wir die Weiterentwicklung unseres Konzepts der Förder-Kassenobligationen umfassend. Bis auf weiteres bieten wir deshalb keine neuen Förder-Kassenobligationen mehr an. Bestehende Förder-Kassenobligationen laufen bis zu deren ordentlichem Verfall weiter.

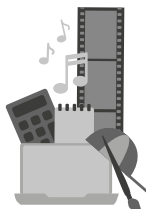
## ABS-Kassenobligationen

### Laufzeiten\*

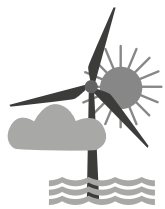
2 Jahre	0,80 %	7 Jahre	0,95 %
3 Jahre	0,80 %	8 Jahre	1,00 %
4 Jahre	0,80 %	9 Jahre	1,05 %
5 Jahre	0,85 %	10 Jahre	1,10 %
6 Jahre	0,90 %		

\*Die gewählte Laufzeit ist verbindlich.

## Förderbereiche



Bildung  
und Kultur



Erneuerbare  
Energien



Gesundheit  
und Betreuung



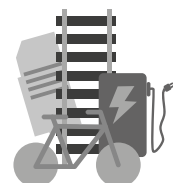
Nachhaltige  
Landwirtschaft



Solidarische  
Entwicklung



Soziale  
Integration



Umweltschonende  
Mobilität



Zukunftsweisende  
Geschäftsmodelle



Zukunftsweisendes  
Wohnen und Arbeiten

## Einlagensicherung

Die ABS ist, wie jede Bank und jeder Effektenhändler in der Schweiz, verpflichtet, die Vereinbarung über die Einlagensicherung der Schweizer Banken und Effektenhändler zu unterzeichnen und ist somit Mitglied der esisuisse. Die Kundeneinlagen bei der ABS sind bis CHF 100'000 pro Kundenbeziehung gesichert. Als Einlagen gelten auch Kassenobligationen, die im Namen der Einlegerin oder des Einlegers bei der ABS hinterlegt sind. [www.esisuisse.ch](http://www.esisuisse.ch)