

LISTE DES CRÉDITS 2025 (version courte)

CRÉDITS DANS LES SECTEURS D'ENCOURAGEMENT DE LA BAS

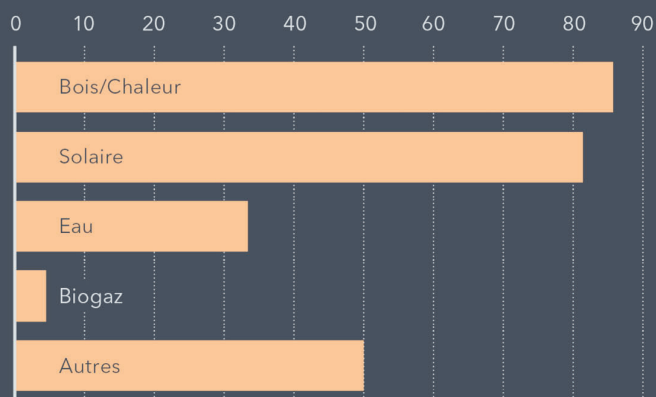
La BAS soutient 9 secteurs d'encouragement.



255,0_{mio}

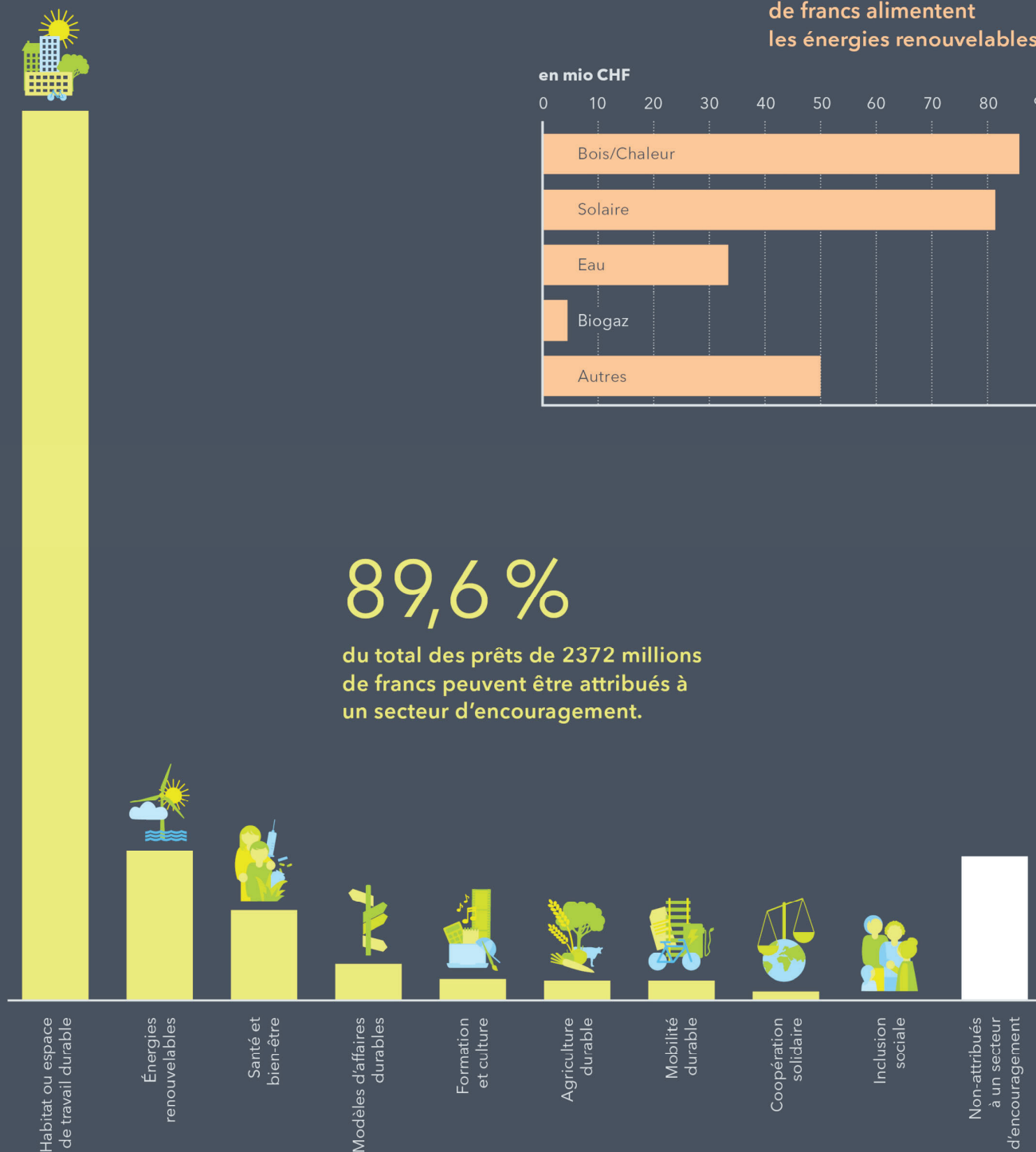
de francs alimentent les énergies renouvelables.

en mio CHF



89,6 %

du total des prêts de 2372 millions de francs peuvent être attribués à un secteur d'encouragement.



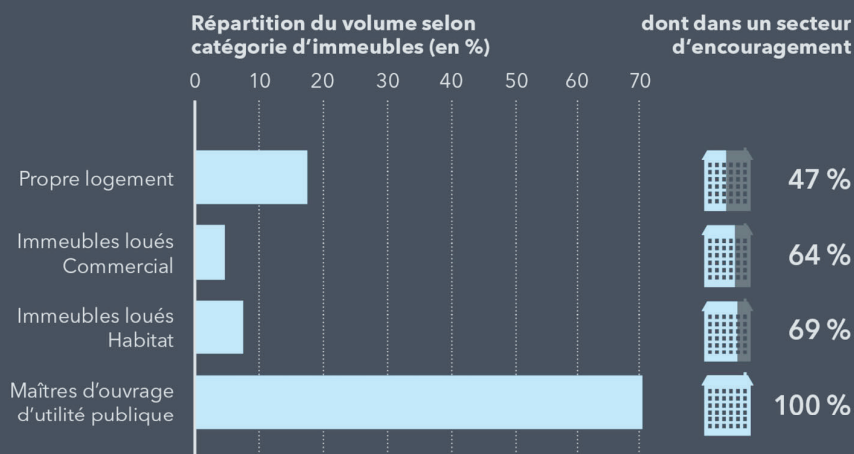
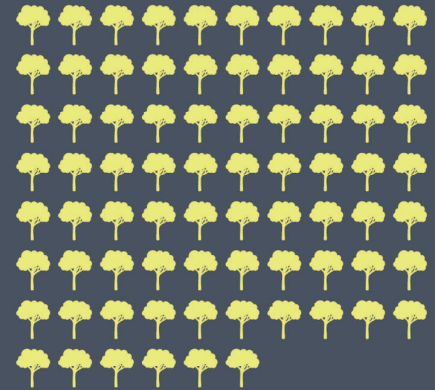
CRÉDITS DANS LES SECTEURS D'ENCOURAGEMENT DE LA BAS



13,4 _{mio}

de francs sont alloués
au secteur d'encouragement
« Coopération solidaire ».

La BAS finance
76 exploitations
dans l'agriculture
durable.



Secteur d'encouragement
« Habitat ou espace de
travail durable »

La BAS attribue un bien immobilier au secteur « Habitat ou espace de travail durable » sur la base d'un outil d'évaluation de la durabilité (BAS-ImmoImpact) respectivement du niveau de durabilité calculé et exigé. Les biens immobiliers qui offrent des logements abordables peuvent également y être attribués.

179 _{mio}

de francs vont à un large éventail
d'entreprises dans les secteurs
d'encouragement « Formation
et culture » ainsi que « Santé et
bien-être ».



15 entreprises
dans le secteur
d'encouragement
« Formation et
culture »



43 entreprises
dans le secteur
d'encouragement
« Santé et
bien-être »

APERÇU

| | Crédits | Crédit BAS CHF | Crédit d'encouragement CHF | Total CHF |
|--|--------------|----------------------|----------------------------------|----------------------|
| Energies renouvelables | 113 | 188 211 458 | 66 826 805 | 255 038 262 |
| Agriculture | 76 | 28 058 886 | 5 958 523 | 34 017 410 |
| Organisations sociales et culturelles | | | | |
| Formation et culture | 15 | 30 490 210 | 0 | 30 490 210 |
| Santé et bien-être | 43 | 148 191 745 | 755 000 | 148 946 745 |
| Total | 58 | 178 681 955 | 755 000 | 179 436 955 |
| Petites et moyennes entreprises (PME) | | | | |
| Modèles d'affaires durables | 55 | 61 620 214 | 396 375 | 62 016 589 |
| Conventionnelles | 10 | 2 974 750 | 0 | 2 974 750 |
| Total | 65 | 64 594 964 | 396 375 | 64 991 339 |
| Mobilité durable | 4 | 32 932 000 | 0 | 32 932 000 |
| Corporations de droit public | 6 | 13 500 000 | 0 | 13 500 000 |
| Développement solidaire | 5 | 12 410 525 | 1 000 000 | 13 410 525 |
| Crédits syndiqués internationaux | 2 | 5 555 476 | 0 | 5 555 476 |
| Maîtres d'ouvrage d'utilité publique | 89 | 1 247 955 622 | 0 | 1 247 955 622 |
| Immeubles loués | | | | |
| Espace de travail durable | 16 | 53 874 075 | 0 | 53 874 075 |
| Commercial conventionnel | 7 | 29 730 730 | 0 | 29 730 730 |
| Habitat durable | 82 | 90 919 280 | 0 | 90 919 280 |
| Habitat conventionnel | 82 | 41 754 625 | 0 | 41 754 625 |
| Total | 187 | 216 278 710 | 0 | 216 278 710 |
| Logement pour propre usage | | | | |
| Durable | 304 | 145 274 771 | 0 | 145 274 771 |
| Conventionnel | 405 | 164 247 003 | 0 | 164 247 003 |
| Total | 709 | 309 521 774 | 0 | 309 521 774 |
| Total crédits | 1 314 | 2 297 701 370 | 74 936 703 | 2 372 638 073 |
| Crédits Covid-19 à des preneuses/preneurs de crédit existant | 19 | 1 003 155 | 0 | 1 003 155 |
| Crédits Covid-19 à la clientèle affaires passives | 46 | 695 707 | 0 | 695 707 |
| Total des crédits Covid-19 | 65 | 1 698 863 | 0 | 1 698 863 |

Banque Alternative Suisse SA
Rue du Port-Franc 11
Case postale 161
1001 Lausanne
contact@bas.ch

bas.ch
T 062 206 16 16

Banque Alternative Suisse SA
Rue de Lyon 77
Case postale
1211 Genève 13
geneve@bas.ch

Alternative Bank Schweiz AG
Amthausquai 21
Postfach
4601 Olten
contact@abs.ch

Alternative Bank Schweiz AG
Kalkbreitestrasse 10
Postfach
8036 Zürich
zuerich@abs.ch

abs.ch
T 062 206 16 16